

# 6月 えんだより

6月は真夏のような太陽が出るかと思えば、肌寒く冷たい雨の日も…。6月の天気は気まぐれですね。保育園ではこの時期だからその遊びを子ども達と共感し楽しみながら過ごしていきたいと思ひます。

原町にここ保育園  
H30.5.31



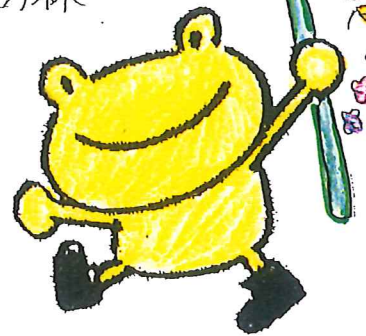
## 子どもたちの様子

- ほたる組  
↳ 様々な物に興味を持ち 保育園中を元気にハイハイしています。
- あんず組  
↳ 1人で出来る事が増え様々な事に 挑戦する姿が見られます。
- もも組  
↳ お話しが上手になり、お友達や 保育者との会話を楽しんでいきます。



## 6月の予定

- 1日(金) 身体測定
- 5日(火) 歯科検診
- 20(木) 避難訓練



現在相双地区では、RSウイルス感染症、感染性胃腸炎、おたふく、溶連菌感染症が流行しています。園でも熱や下痢でお休みする子が多くなってきました。熱はないけどいつもよりなんだか機嫌が悪い時はもしかすると何か前兆かもしれません。注意して様子を見てあげてください。早めの受診と休息が安心です。



看護師より

これからが旬!!

## オクラパワー

オクラのネバネバには、便秘の予防・改善に効果があるワクチンやタンパク質の吸収を助けるムチンが豊富です。断面が星形なので、おかずや汁物に入っていたら子どもたちが気になる存在になると思います!

調理担当より

